

HỒ SƠ NĂNG LỰC

COMPLETE PROFILE

We Build Your Trust



SINHPHUCLOC.VN



WE BUILD YOUR TRUST



MỤC LỤC

THƯ NGỎ	3
LĨNH VỰC HOẠT ĐỘNG	4
THÔNG TIN CÔNG TY	5
TẦM NHÌN- SỨ MỆNH- GIÁ TRỊ CỐT LÕI	10
SƠ ĐỒ TỔ CHỨC	11
NHÂN SỰ CHỦ CHỐT	12
ĐỐI TÁC TIÊU BIỂU	13
DỰ ÁN ĐÃ THỰC HIỆN	14

Lời đầu tiên, **SPL** trân trọng gửi đến Quý khách lời chào, lời chúc sức khỏe, cùng sự hợp tác thành công và thịnh vượng.

Với bề dày kinh nghiệm trong nhiều hoạt động xây dựng cùng đội ngũ nhân sự tài năng và đầy khát vọng, chúng tôi tự tin mang lại cho Quý khách hàng sự hài lòng về **CHẤT LƯỢNG CŨNG NHƯ THÁI ĐỘ PHỤC VỤ CỦA CHÚNG TÔI**

Chúng tôi chân thành cảm ơn sự tin tưởng và ủng hộ của Quý khách hàng trong thời gian qua và rất mong có cơ hội hợp tác lâu dài trong thời gian tới .

Và cùng **Sinh Phúc Lộc** chung tay góp phần xây dựng xã hội chúng ta ngày càng tốt đẹp hơn.



LĨNH VỰC HOẠT ĐỘNG



STT

LĨNH VỰC HOẠT ĐỘNG

1

Xây dựng công nghiệp – nhà xưởng

2

Xây dựng dân dụng

3

Thi công hoàn thiện nội thất văn phòng , nhà ở dân dụng

4

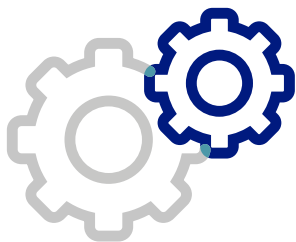
Tư vấn – thiết kế - xin phép xây dựng - PCCC

5

Cải tạo – mở rộng nhà xưởng , văn phòng...

6

Bảo trì xây dựng nhà xưởng trọn gói



THÔNG TIN CÔNG TY

- **TÊN CÔNG TY** :CÔNG TY TNHH THIẾT KẾ XÂY DỰNG NỘI THẤT SINH PHÚC LỘC
- **Trụ sở** :276 Đường Phạm Ngọc Thạch, Khu 7, Hiệp Thành Thủ Dầu Một , Bình Dương
- **Chi nhánh** :Số C27, Đường D33, KDC Việt Sinh Thuận An Bình Dương
- **Điện thoại** :0274 2819 809
- **Hotline** :0917 248 639
- **Email** :xaydung&noithat@sinhphucloc.vn
- **Website** :www.sinhphucloc.vn
- **Mã số thuế** :3702142716
- **Người đại diện** :Ông LÊ CAO SINH
- **Chức Vụ** :Giám Đốc
- **Số tài khoản** :65010001539161
- **Ngân Hàng** :BIDV – Chi Nhánh Bình Dương

GIẤY PHÉP KINH DOANH

SỞ KẾ HOẠCH VÀ ĐẦU TƯ
TỈNH BÌNH DƯƠNG
PHÒNG ĐĂNG KÝ KINH DOANH

CỘNG HÒA XÃ HỘI CHỦ NGHĨA VIỆT NAM
Độc lập – Tự do – Hạnh phúc

GIẤY CHỨNG NHẬN ĐĂNG KÝ DOANH NGHIỆP CÔNG TY TRÁCH NHIỆM HỮU HẠN HAI THÀNH VIÊN TRỞ LÊN

Mã số doanh nghiệp: 3702142716

Đăng ký lần đầu: ngày 04 tháng 01 năm 2013

Đăng ký thay đổi lần thứ: 4, ngày 22 tháng 05 năm 2020

1. Tên công ty

Tên công ty viết bằng tiếng Việt: CÔNG TY TNHH THIẾT KẾ XÂY DỰNG NỘI THẤT SINH PHÚC LỘC

Tên công ty viết bằng tiếng nước ngoài:

Tên công ty viết tắt: CÔNG TY TNHH SINH PHÚC LỘC

2. Địa chỉ trụ sở chính

Số 276/70/6, đường Phạm Ngọc Thạch, khu 7, Phường Hiệp Thành, Thành phố Thủ Dầu Một, Tỉnh Bình Dương, Việt Nam

Điện thoại:

Email:

Fax:

Website:

3. Vốn điều lệ 29.000.000.000 đồng.

Bằng chữ: Hai mươi chín tỷ đồng

4. Danh sách thành viên góp vốn

STT	Tên thành viên	Nơi đăng ký hộ khẩu thường trú đối với cá nhân; địa chỉ trụ sở chính đối với tổ chức	Giá trị phần vốn góp (VNĐ và giá trị tương đương theo đơn vị tiền nước ngoài, nếu có)	Tỷ lệ (%)	Số CMND (hoặc chứng thực cá nhân hợp pháp khác) đối với cá nhân; MSDN đối với doanh nghiệp; Số Quyết định thành lập đối với tổ chức	Ghi chú
1	LÊ CAO SINH	Số 276/70/6, đường Phạm Ngọc Thạch, khu 7, Phường Hiệp Thành, Thành phố Thủ Dầu Một, Tỉnh Bình Dương, Việt Nam	26.100.000.000	90,000	281239412	
2	HUYỄN TRẦN XUÂN DIỄM	Số 276/70/6, đường Phạm Ngọc Thạch, khu 7, Phường Hiệp Thành, Thành phố Thủ Dầu Một, Tỉnh Bình Dương, Việt Nam	2.900.000.000	10,000	281276123	

GIẤY PHÉP KINH DOANH

5. Người đại diện theo pháp luật của công ty

* Họ và tên: **LÊ CAO SINH**

Giới tính: *Nam*

Chức danh: *Chủ tịch Hội đồng thành viên kiêm Giám đốc*

Sinh ngày: *15/10/1984*

Dân tộc: *Kinh*

Quốc tịch: *Việt Nam*

Loại giấy tờ chứng thực cá nhân: *Chứng minh nhân dân*

Số giấy chứng thực cá nhân: *281239412*

Ngày cấp: *03/08/2016*

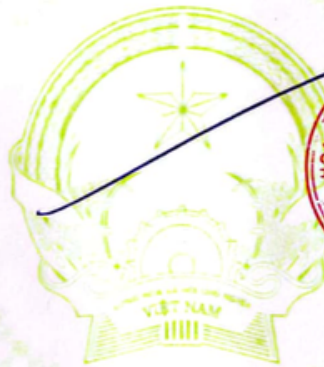
Nơi cấp: *Công an Bình Dương*

Nơi đăng ký hộ khẩu thường trú: *Số 276/70/6, đường Phạm Ngọc Thạch, khu 7, Phường Hiệp Thành, Thành phố Thủ Dầu Một, Tỉnh Bình Dương, Việt Nam*

Chỗ ở hiện tại: *Số 276/70/6, đường Phạm Ngọc Thạch, khu 7, Phường Hiệp Thành, Thành phố Thủ Dầu Một, Tỉnh Bình Dương, Việt Nam*

TR. TRƯỞNG PHÒNG

PHÓ TRƯỞNG PHÒNG



Nguyễn Thị Thanh Xuân

NĂNG LỰC HOẠT ĐỘNG XÂY DỰNG

UBND TỈNH BÌNH DƯƠNG
SỞ XÂY DỰNG

CỘNG HÒA XÃ HỘI CHỦ NGHĨA VIỆT NAM
Độc lập - Tự do - Hạnh phúc

CHỨNG CHỈ NĂNG LỰC HOẠT ĐỘNG XÂY DỰNG

Số: BDG-00017835

(Ban hành kèm theo Quyết định số: 138/QĐ-SXD ngày 08/11/2018)

Tên tổ chức: Công ty TNHH Thiết kế Xây dựng Nội thất Sinh Phúc Lộc

Giấy chứng nhận đăng ký doanh nghiệp/Quyết định thành lập
số: 3702142716

Nơi cấp: Sở Kế hoạch và Đầu tư tỉnh Bình Dương

Tên người đại diện theo pháp luật:

Ông/bà: Le Cao Sinh - Chức vụ: Giám đốc

Địa chỉ trụ sở chính: Số 276/70/6, đường Phạm Ngọc Thạch, khu 5,
phường Hiệp Thành, thành phố Thủ Dầu Một, tỉnh Bình Dương

Số điện thoại: 0917248639

Số fax:

Email: davidle@sinhphucloc.vn

Website:


Phạm vi hoạt động xây dựng:

Thi công xây dựng


- Dân dụng và Công nghiệp Hạng II

Chứng chỉ này có giá trị đến hết ngày 08/11/2028.

Bình Dương, ngày 08 tháng 11 năm 2018

GIÁM ĐỐC 




Võ Hoàng Ngân

NĂNG LỰC HOẠT ĐỘNG XÂY DỰNG

UBND TỈNH BÌNH DƯƠNG
SỞ XÂY DỰNG

CỘNG HÒA XÃ HỘI CHỦ NGHĨA VIỆT NAM
Độc lập - Tự do - Hạnh phúc

CHỨNG CHỈ NĂNG LỰC HOẠT ĐỘNG XÂY DỰNG

Số: BDG-00017835

(Ban hành kèm theo Quyết định số: 1885/QĐ-SXD ngày 23/5/2019)

Tên tổ chức: Công ty TNHH Thiết kế Xây dựng Nội thất Sinh Phúc Lộc

Giấy chứng nhận đăng ký doanh nghiệp/Quyết định thành lập số: 3702142716

Nơi cấp: Sở Kế hoạch và Đầu tư tỉnh Bình Dương

Tên người đại diện theo pháp luật:

Ông/bà: Lê Cao Sinh- Chức vụ: Giám đốc

Địa chỉ trụ sở chính: Số 276/70/6, đường Phạm Ngọc Thạch, khu 5, phường Hiệp Thành, thành phố Thủ Dầu Một, tỉnh Bình Dương

Số điện thoại:

Số fax:

Email:

Website:

Phạm vi hoạt động xây dựng:

1. Thiết kế, thẩm tra thiết kế công trình
- Dân dụng và công nghiệp (Kiến trúc; Kết cấu; Điện; Cấp - thoát nước) Hạng II
2. Thi công xây dựng
- Hạ tầng kỹ thuật (Cấp, thoát nước) Hạng III

Chứng chỉ này có giá trị đến hết ngày 21/5/2029

Bình Dương, ngày 23 tháng 5 năm 2019



Võ Hoàng Ngân

VISION

TÂM NHÌN SỨ MỆNH GIÁ TRỊ CỐT LÕI

TÂM NHÌN

Là lựa chọn hàng đầu của các doanh nghiệp và cá nhân trong cả nước trong lĩnh vực thi công nhà xưởng , hạ tầng ,các công trình dân dụng...vững mạnh về tổ chức và lớn mạnh về thương hiệu SINH PHÚC LỘC

SỨ MỆNH

Thi công xây dựng và đầu tư các công trình có chất lượng tốt nhất ,đảm bảo tiến độ
An toàn và hiệu quả kinh tế nhất

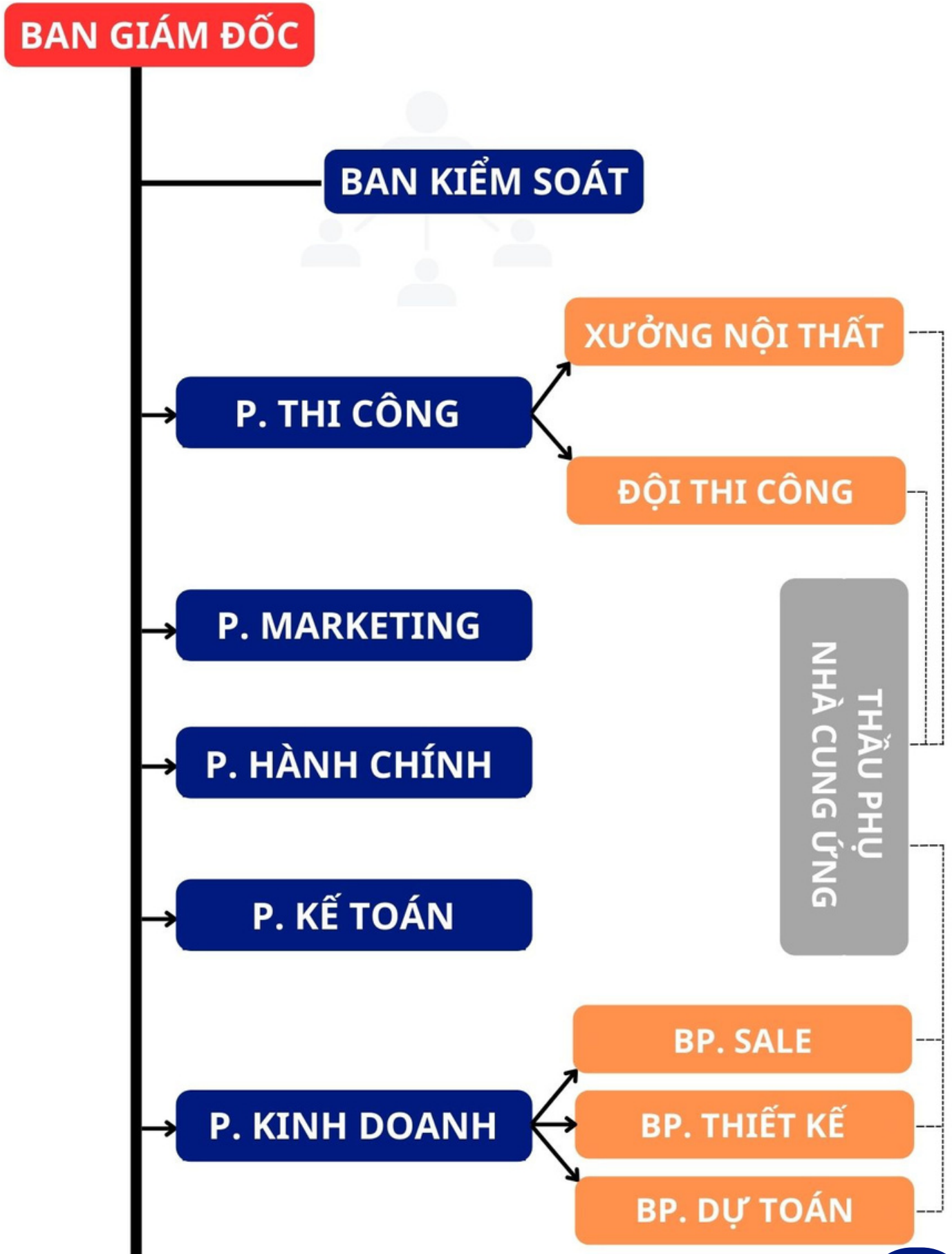
GIÁ TRỊ CỐT LÕI

Chất lượng, an toàn tiến độ và hiệu quả kinh tế : Mỗi công trình, dự án hoàn thành là một khẳng định uy tín , thương hiệu với Quý đối tác-
Mở rộng các mối quan hệ mang tính chiến lược với nhiều đối tác là các Nhà Đầu Tư , Nhà cung cấp , Ngân Hàng ...nhằm thu hút các nguồn vốn đầu tư trong và ngoài nước.





SƠ ĐỒ TỔ CHỨC



NHÂN SỰ CHỦ CHỐT

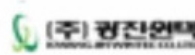
Nhân sự là nguồn lực cốt yếu để thành công tại mỗi doanh nghiệp, Sinh Phúc Lộc ngoài lựa chọn những nhân sự có chuyên môn tốt mà còn đào tạo lại các ngành, nghề chuyên môn mà công ty đang sản xuất

Hiện nay công ty Sinh Phúc Lộc có đội ngũ cán bộ nhân viên giàu kinh nghiệm bao gồm

STT	HỌ VÀ TÊN	CHỨC VỤ
1	Lê Cao Sinh	GIÁM ĐỐC
2	Trần Quý	GIÁM ĐỐC ĐIỀU HÀNH
3	Phạm Chí Minh	Trưởng phòng thi công
4	Hồ Anh Trung	Phó phòng thi công
5	Hoàng Thanh Minh	Trưởng Đội Thi Công
6	Nguyễn Ngọc Quý	Quản lý xưởng nội thất
7	Ngô Duy Hòa	Kỹ sư công trình
8	Lương Minh Phúc	Kỹ sư công trình
9	Nguyễn Ty Sắc	Kỹ sư công trình
10	Đỗ Quốc Phong	Kỹ Sư M&E và Bảo Trì
11	Nguyễn Minh Nghĩa	Trưởng phòng kinh doanh
12	Nguyễn Thị Vân	Kỹ Sư Dự Toán
13	Hồ Duy Thanh	Kỹ Sư Dự Toán
14	Nguyễn Duy Phương	Sales Dự Án
15	Cao Văn Bảo	Sales Dự Án
16	Trịnh Thị Diệu Thư	Sales Dự Án
17	Phạm Minh Nhật	Kiến Trúc Sư
18	Nguyễn Thị Thanh Thủy	Kiến Trúc Sư
19	Bùi Văn Hiệp	Kế toán trưởng
20	Nguyễn Gia Phú	Kế toán
21	Nguyễn Thị Thu Hương	Nhân sự
22	Trịnh Song Hiệp	Trưởng phòng Marketing
23	Cao Thị Như Quỳnh	Nhân viên Marketing
24	Dương Văn Diễm	Nhân viên Marketing



ĐỐI TÁC TIÊU BIỂU



DỰ ÁN TIÊU BIỂU



CÔNG TRÌNH: Nhà máy Lotte Bình Dương

ĐỊA ĐIỂM: Phú thọ, Bình Dương

CHỦ ĐẦU TƯ: LOTTE Vietnam Co.,
Ltd. All rights reserved



CÔNG TRÌNH: Nhà xưởng Phú Sản

ĐỊA ĐIỂM: Tân uyên, Bình Dương

CHỦ ĐẦU TƯ: PHU SAN FURNITURE
CO., LTD



DỰ ÁN TIÊU BIỂU



CÔNG TRÌNH: Nhà xưởng East West

ĐỊA ĐIỂM: Tân Uyên, Bình Dương

CHỦ ĐẦU TƯ: East West Industrial Viet Nam



CÔNG TRÌNH: Nhà xưởng Asia Việt Nam

ĐỊA ĐIỂM: Tân Uyên, Bình Dương

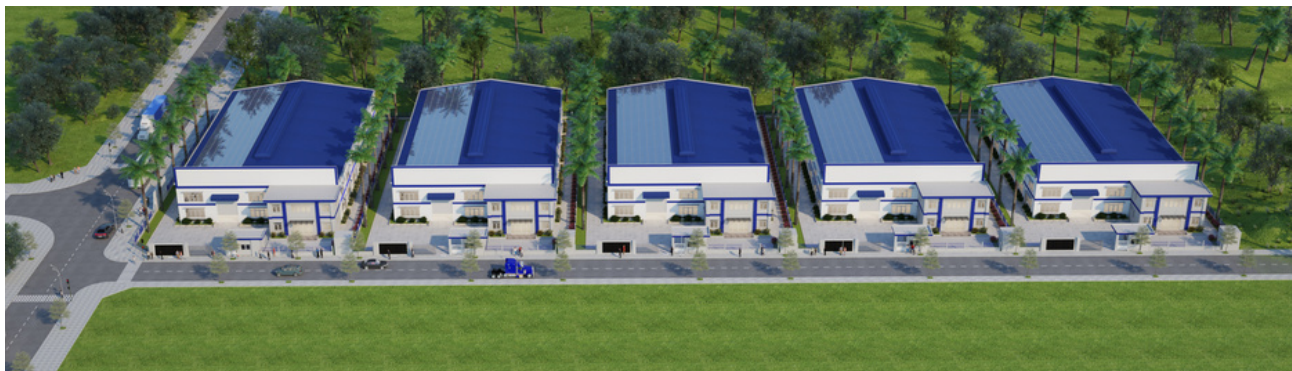
CHỦ ĐẦU TƯ: Công Ty TNHH Kỹ Nghệ
Cửa Ý - Á Châu



CÔNG TRÌNH NHÀ XƯỞNG P5 VIỆT HƯƠNG 2



3D PHỐI CẢNH-3D DESIGN



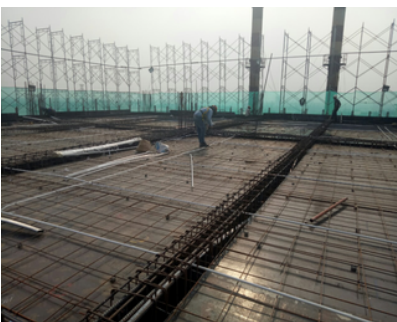
HÌNH ẢNH THI CÔNG-WORK IMAGES



CÔNG TRÌNH NHÀ XƯỞNG WIDIA- SHINKI WIDIA- SHINKI'S FACTORY WORK 3D PHỐI CẢNH-3D DESIGN



HÌNH ẢNH THI CÔNG-WORK IMAGES



CÔNG TRÌNH NHÀ XƯỞNG WELCO WELCO'S FACTORY WORK



3D PHỐI CẢNH-3D DESIGN



HÌNH ẢNH THI CÔNG-WORK IMAGES



CÔNG TRÌNH NHÀ XƯỞNG M2

M2'S FACTORY WORK

3D PHỐI CẢNH-3D DESIGN



HÌNH ẢNH THI CÔNG-WORK IMAGES



CÔNG TRÌNH NHÀ XƯỞNG SRITHAI

SRITHAI'S FACTORY WORK

3D PHỐI CẢNH-3D DESIGN



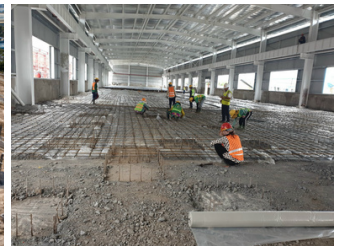
HÌNH ẢNH THI CÔNG-WORK IMAGES



CÔNG TRÌNH NHÀ XƯỞNG QUANYU QUANYU'S FACTORY WORK 3D PHỐI CẢNH-3D DESIGN



HÌNH ẢNH THI CÔNG-WORK IMAGES



CÔNG TRÌNH NHÀ XƯỞNG SAILUN TÂY NINH SAILUN'S FACTORY WORK 3D PHỐI CẢNH-3D DESIGN



HÌNH ẢNH THI CÔNG-WORK IMAGES



NHÀ MÁY ELITE HOUSEHOLD INTERNATIONAL ELITE HOUSEHOLD INTERNATIONAL FACTORY



3D PHỐI CẢNH-3D DESIGN



HÌNH ẢNH THI CÔNG-WORK IMAGES



CÔNG TRÌNH: SAN LẤP, HẠ TẦNG NHÀ XƯỞNG KCN

ĐỊA ĐIỂM: CHỢ THÀNH CAPITAL

QUY MÔ: 110,000m²



CÔNG TRÌNH: SAN LẤP, HẠ TẦNG NHÀ XƯỞNG KCN

ĐỊA ĐIỂM: NHÀ MÁY JIANGDONG VIỆT NAM

QUY MÔ: 20,000m²



CÔNG TRÌNH: SAN LẤP, HẠ TẦNG NHÀ XƯỞNG KCN

ĐỊA ĐIỂM: NHÀ MÁY GĂNG TAY DN99 VIỆT NAM

QUY MÔ: 17,000m²



CÔNG TRÌNH: SAN LẤP, HẠ TẦNG NHÀ XƯỞNG KCN
ĐỊA ĐIỂM: NHÀ MÁY ALL GLORY INTERNATIONAL VIỆT NAM
QUY MÔ: 27,000m²



CÔNG TRÌNH: ĐƯỜNG GIAO THÔNG KCN

ĐỊA ĐIỂM: THẨM NHỰA ĐƯỜNG SỐ 9 - KCN CHƠN THÀNH

QUY MÔ: 700m²



CÔNG TRÌNH: HẠ TẦNG NHÀ XƯỞNG KCN - 2023

ĐỊA ĐIỂM: KCN CHƠN THÀNH

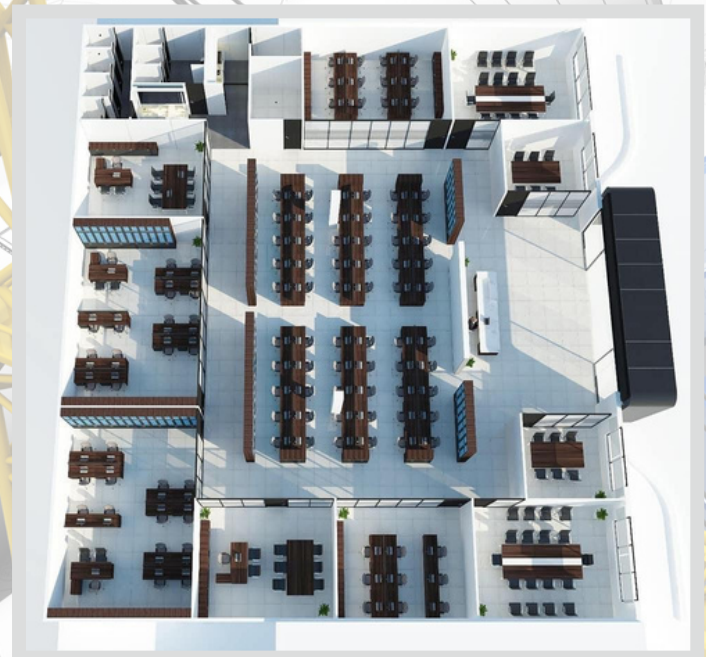
QUY MÔ: 900m²



CÔNG TRÌNH: Nội thất văn phòng Ahome

ĐỊA ĐIỂM: Tân Uyên, Bình Dương

CHỦ ĐẦU TƯ: Công ty TNHH Ahome



CÔNG TRÌNH: Văn phòng + ktx nhà xe Long An

ĐỊA ĐIỂM: Đức hòa-long An

CHỦ ĐẦU TƯ: Anh Hoàng



CÔNG TRÌNH: Nội thất Văn Phòng M2

An tây, Bến Cát, Bình Dương

CHỦ ĐẦU TƯ: Công ty TNHH M2 Global



CÔNG TRÌNH: Văn phòng Cheng Loong

ĐỊA ĐIỂM: Bến Cát, Bình Dương

**CHỦ ĐẦU TƯ: CÔNG TY TNHH CHENG LOONG
BÌNH DƯƠNG PAPER**





CÔNG TRÌNH: Nội thất văn phòng Cashwagon

ĐỊA ĐIỂM: Quận 1, Hồ Chí Minh

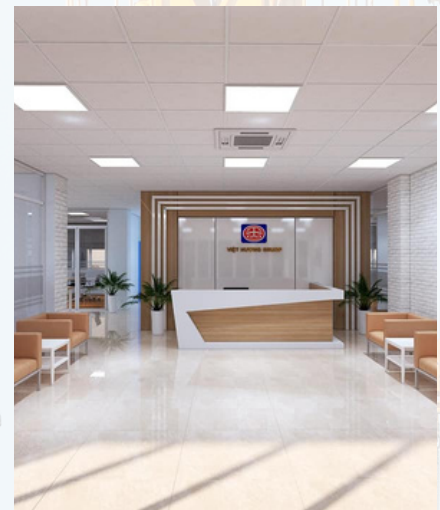
CHỦ ĐẦU TƯ: Công ty Cashwagon



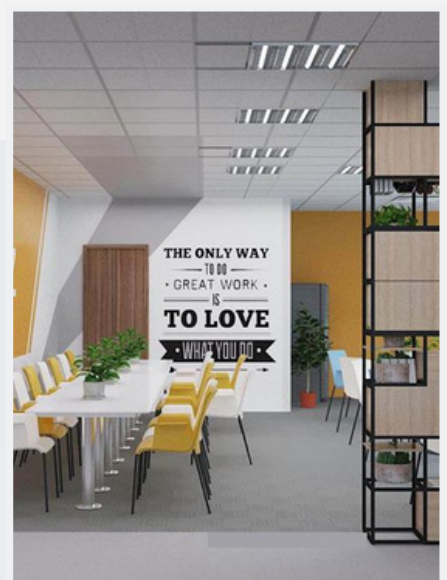
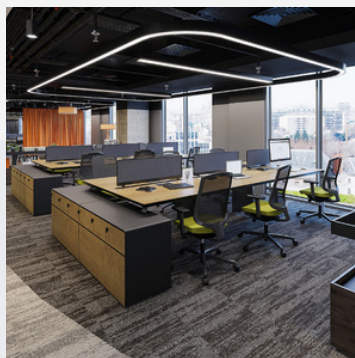
CÔNG TRÌNH: Văn phòng Việt Hương

ĐỊA ĐIỂM: An Tây, Bến Cát, Bình Dương

CHỦ ĐẦU TƯ: Công ty cổ phần Đầu tư phát triển Việt Hương



DỰ ÁN TIÊU BIỂU



CÔNG TRÌNH: Nội thất Văn Phòng Lixil

ĐỊA ĐIỂM: Thuận An, Bình Dương

CHỦ ĐẦU TƯ: Công ty TNHH Lixil Việt Nam

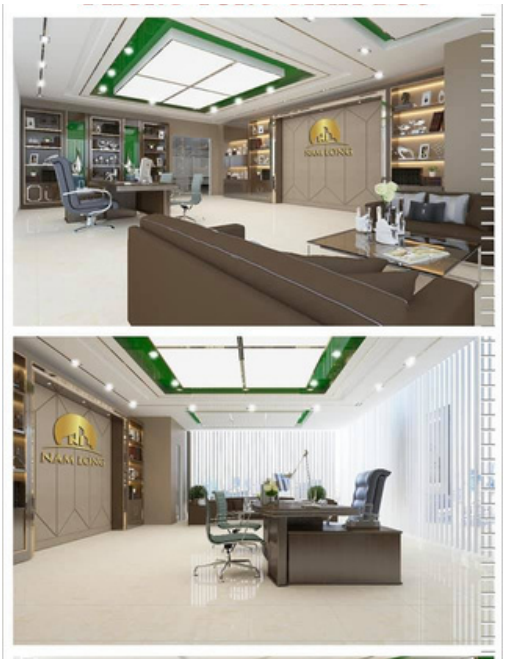
CÔNG TRÌNH: Văn phòng Otsuka

ĐỊA ĐIỂM: Biên Hòa, Đồng Nai

CHỦ ĐẦU TƯ: OTSUKA GROUP



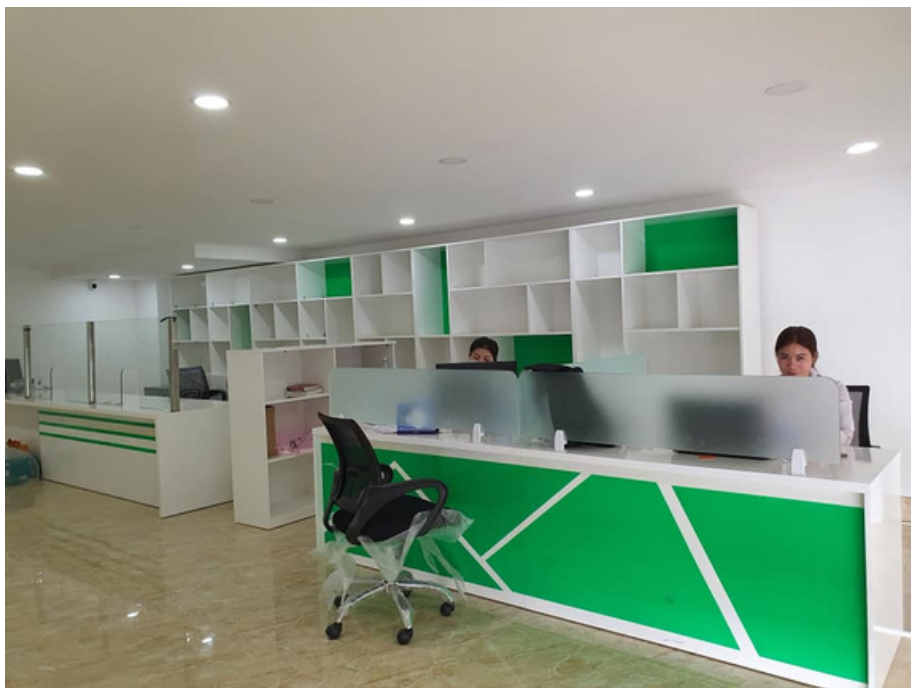
DỰ ÁN TIÊU BIỂU



CÔNG TRÌNH: Văn phòng địa ốc Nam Long

ĐỊA ĐIỂM: Thủ Dầu Một, Bình Dương

CHỦ ĐẦU TƯ: Công ty cổ phần địa ốc Nam Long



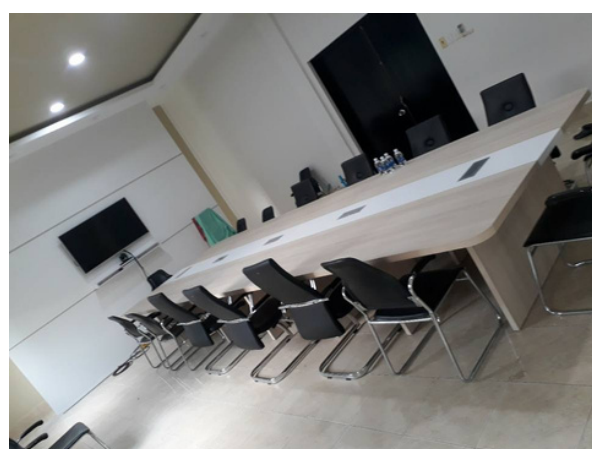
DỰ ÁN TIÊU BIỂU



CÔNG TRÌNH: Nội thất Văn Phòng JingBo Việt Nam

ĐỊA ĐIỂM: Tân Uyên, Bình Dương

CHỦ ĐẦU TƯ: Công ty TNHH JingBo Việt Nam



CÔNG TY TNHH THIẾT KẾ XÂY DỰNG NỘI THẤT SINH PHÚC LỘC

COMPLETE PROFILE



Trụ sở chính: C27, Đường D33, KDC VietSing, Thuận An, Bình Dương



Email: xaydung&noithat@sinhphucloc.vn



0917 248 639